



WDCI0

InstaShow™

Manuale Utente



Copyright

Copyright © 2016 di BenQ Corporation. Tutti i diritti riservati. È severamente vietato riprodurre, trasmettere, trascrivere, memorizzare in un sistema di recupero o tradurre in qualsiasi lingua o linguaggio parti della presente pubblicazione, in qualsiasi forma o con qualsiasi mezzo, elettronico, meccanico, magnetico, ottico, chimico, manuale o altro, senza previa autorizzazione scritta da parte di BenQ Corporation.

Esclusione di responsabilità

BenQ Corporation non si assume alcuna responsabilità, esplicita o implicita, in merito al contenuto della presente pubblicazione e nega qualsiasi garanzia di commerciabilità o di utilizzo per scopi specifici. BenQ Corporation si riserva inoltre il diritto di rivedere la presente pubblicazione e di apportare di volta in volta modifiche alle informazioni ivi contenute senza l'obbligo da parte di BenQ Corporation di notificare ad alcuno tali operazioni.

Il presente manuale mira a offrire le informazioni di più aggiornate e precise possibili ai clienti, pertanto tutti i contenuti possono essere modificati di volta in volta senza alcun preavviso. Per la versione più recente del presente manuale visitare www.benq.com.

Le illustrazioni e le immagini nel presente manuale sono solo di riferimento.

BenQ ecoFACTS

BenQ has been dedicated to the design and development of greener product as part of its aspiration to realize the ideal of the “Bringing Enjoyment 'N Quality to Life” corporate vision with the ultimate goal to achieve a low-carbon society. Besides meeting international regulatory requirement and standards pertaining to environmental management, BenQ has spared no efforts in pushing our initiatives further to incorporate life cycle design in the aspects of material selection, manufacturing, packaging, transportation, using and disposal of the products. BenQ ecoFACTS label lists key eco-friendly design highlights of each product, hoping to ensure that consumers make informed green choices at purchase. Check out BenQ's CSR Website at <http://csr.BenQ.com/> for more details on BenQ's environmental commitments and achievements.



Indice

Copyright	2
Esclusione di responsabilità	2
BenQ ecoFACTS	2
Introduzione	4
Funzioni del prodotto	4
Contenuti pacchetto	5
Panoramica	6
InstaShow Button	6
InstaShow Host	6
Installazione	8
Montaggio di InstaShow Host	8
Impostazione di InstaShow Host	8
Montare InstaShow Host sul soffitto	9
Montare InstaShow Host al montaggio a soffitto	9
Sistemazione di InstaShow Host su un tavolo.....	10
Installazione di InstaShow Host su una parete o carrello	10
Collegamento del cavo HDMI e dell'alimentazione	11
Montaggio dell'adattatore	11
Collegamento del cavo HDMI.....	12
Alimentazione mediante un jack USB di tipo A (5 V/1,5 A)	12
Alimentazione mediante un adattatore di alimentazione	13
Impostazione e alimentazione di InstaShow Button	13
Uso del cavo da USB A(F) a USB A(M)	15
Associazione di InstaShow Button e InstaShow Host	16
Quando InstaShow Host è posizionato sul tavolo	16
Riattivazione di InstaShow Host	18
Riporre gli InstaShow Button nell'alloggiamento	18
Avvio e interruzione della presentazione	19
Operazioni preliminari	19
Avvio della presentazione	19
Presentazione inattiva	21
Riproduzione dei video con InstaShow™	22
Risoluzione dei problemi	24
Specifiche del prodotto	28

Introduzione

InstaShow™ è un dispositivo wireless per le sale riunioni aziendali. Gli utenti si aspettano che i dispositivi rispondano tempestivamente, che sia possibile avviare e controllare le applicazioni con la punta delle dita, e che le informazioni siano disponibili su richiesta. InstaShow™ bypassa i complicati passaggi degli indirizzi IP, di installazione dei driver, di esecuzione delle applicazioni, di scelta delle impostazioni ecc, per offrire una qualità visiva stabile e professionale e che consenta ai team di collaborare liberamente e in modo confidenziale. InstaShow™ è una soluzione hardware unica che non presenta le problematiche software di compatibilità universale e flessibilità di visualizzazione.

Funzioni del prodotto

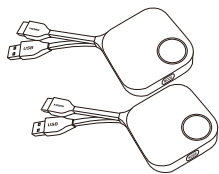
InstaShow™ dispone delle seguenti funzioni:

Funzioni	Descrizione
Plug & Play reale	È sufficiente collegare InstaShow™ alla USB e alle porte HDMI e premere il pulsante per avviare subito la presentazione.
Nessun software	InstaShow™ non richiede l'installazione o l'esecuzione di software. Non è necessario eseguire l'impostazione, la configurazione o attendere i pop-up per l'avvio. È sufficiente collegarla al PC o Mac e avviare subito la presentazione.
InstaVideo	Un comodo pulsante che consente di passare alla modalità Presentazione o Video per una maggiore produttività o video 1080p più fluidi, solo da BenQ. Consultare Riproduzione dei video con InstaShow™ a pagina 22 per i dettagli.
Selezione automatica del canale	InstaShow™ seleziona automaticamente il canale wireless migliore sin dall'avvio, in modo da garantire presentazioni più fluide in qualsiasi ambiente.
Wireless 802.11ac	Il Wi-Fi 802.11ac più recente garantisce una trasmissione wireless estremamente fluida senza perdite o buffer.
Video e audio	La porta HDMI di InstaShow™ supporta video 1080p fino a 60Hz Full HD e audio stereo senza la seccatura di cavi o complicate selezioni di driver.
Prestazioni garantite	La tranquillità di prestazioni costanti durante le presentazioni wireless senza dover contare sul PC.
Desktop esteso	Mantenere la vista del presentatore, note e dati di backup sullo schermo del laptop mentre si esegue la presentazione su schermi wireless grazie al desktop esteso disponibile sia per Windows che OS X.

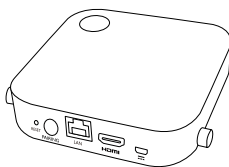


- La distanza di trasmissione dipende dall'ambiente. La distanza dichiarata si basa sulla misurazione senza ostacoli. Strutture in acciaio, legno, cemento o mattoni possono ridurre la distanza di trasmissione.
- In relazione alle limitazioni normative in diversi paesi del mondo, i canali Wi-Fi non possono essere utilizzati in paesi diversi dal paese di acquisto.

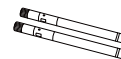
Contenuti pacchetto



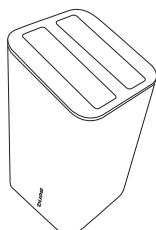
InstaShow Buttons



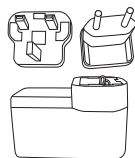
InstaShow Host



2 antenne



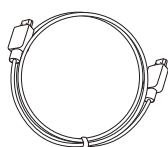
Alloggiamento



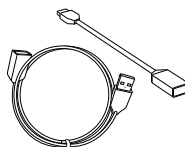
Adattatore e prese



Cavo: da USB A(M) a
Micro B(M)



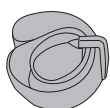
Cavo: da HDMI A(M) a A(M)



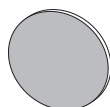
Cavo: da USB A(F) a USB A(M)



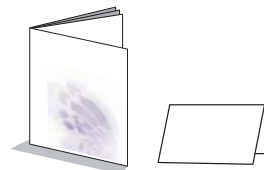
Viti e piedini in gomma



Fascetta in velcro



Nastro rotondo di spugna
biadesivo



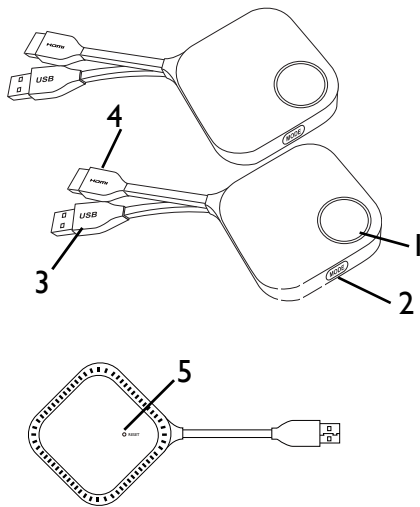
Guida rapida e Dichiarazione
sulla sicurezza



- Gli accessori disponibili e le immagini mostrate possono differire dai contenuti reali e dal prodotto fornito nella regione dell'utente.
- Usare accessori originali per garantire la compatibilità.
- Tenere sempre il prodotto e gli accessori fuori dalla portata dei bambini.

Panoramica

InstaShow Button



Parte inferiore di InstaShow Button

1. **Tasto presentazione con indicatore LED**

Premere per avviare o interrompere la presentazione.

2. **Tasto MODE**

Premere per associare InstaShow Host o per passare alla modalità Video/Presentazione.

3. **Connettore USB 3.0**

Per il collegamento a un computer o laptop.

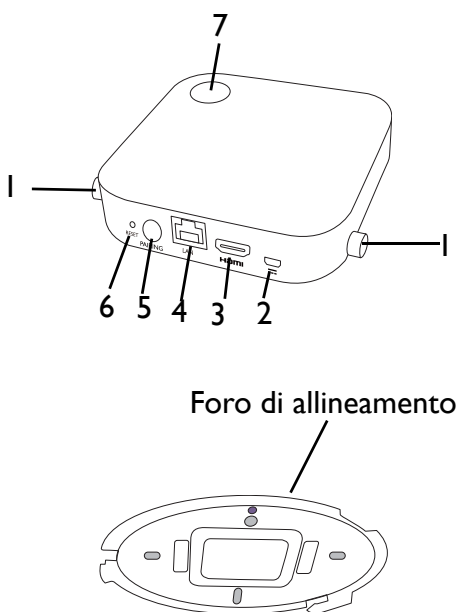
4. **Connettore HDMI 1.4**

Per il collegamento a un computer o laptop.

5. **RESET**

Premere il foro **RESET** per ripristinare il dispositivo in caso smetta di funzionare.

InstaShow Host



Coperchio di InstaShow Host

1. **Elementi per l'installazione delle antenne**

Consultare [Montaggio di InstaShow Host a pagina 8](#) per ulteriori informazioni.

2. **Porta DC 1,5 A**

Per il collegamento a un adattatore o schermo utilizzando un cavo da USB A(M) a Micro B(M).

3. **Porta HDMI**

Per il collegamento a uno schermo utilizzando un cavo da HDMI A(M) a A(M).

4. **Porta LAN**

Consente agli utenti di accedere alla gestione web tramite la rete.

5. **Tasto PAIRING**

Premere per associare InstaShow Button.

6. **RESET**

Premere il foro **RESET** per ripristinare il dispositivo in caso smetta di funzionare.

7. **Pulsante di accensione con indicatore LED**

Premere per accendere e spegnere InstaShow Host.

8. **Coperchio**

Consultare [Montare InstaShow Host sul soffitto a pagina 9](#) per ulteriori informazioni.

Indicatori LED di InstaShow Button e InstaShow Host

Consultare quanto segue per le informazioni sull'indicatore e la descrizione dello stato di InstaShow Button e InstaShow Host.

Indicatore LED su InstaShow Button	Stato descrizione
Blu fisso	Il dispositivo sta eseguendo la presentazione.
Blu lampeggiante	Il dispositivo è in stato di associazione per 10 secondi.
Verde lampeggiante	Il dispositivo sta aggiornando il firmware.
Verde fisso	Il dispositivo è connesso e funziona normalmente.
Rosso lampeggiante	Il dispositivo sta tentando la connessione a InstaShow Host o ha riscontrato un problema.
Rosso fisso	Il dispositivo si sta avviando.
Spento	Il dispositivo è spento.
Rosso, lampeggio rapido	È in corso il processo di ripristino.

Indicatore LED su InstaShow Host	Stato descrizione
Blu fisso	Il dispositivo è connesso, e la presentazione è in corso.
Blu lampeggiante	Il dispositivo è in stato di associazione per due minuti.
Verde lampeggiante	Il dispositivo sta aggiornando il firmware.
Verde fisso 50%	Il dispositivo è in modalità standby di rete.
Verde fisso	Il dispositivo è acceso e pronto per la connessione.
Rosso lampeggiante	Il dispositivo ha riscontrato un problema.
Rosso fisso	Il dispositivo si sta avviando.
Spento	Il dispositivo è spento.
Rosso, lampeggio rapido	È in corso il processo di ripristino.

Installazione

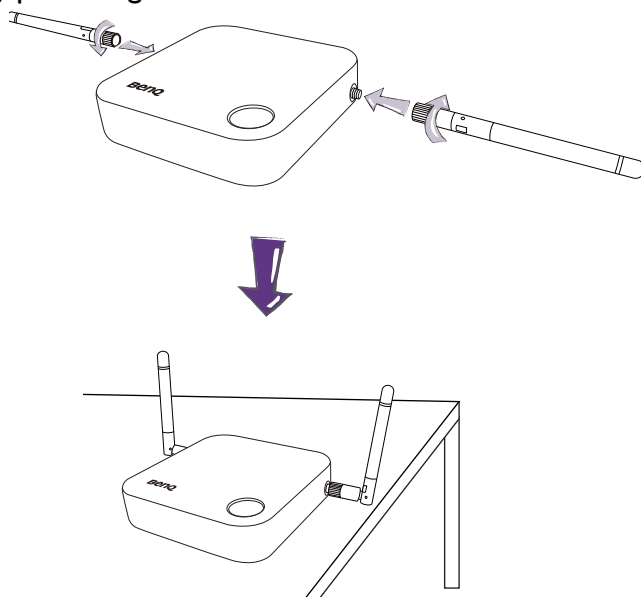
Questa sezione illustra la procedura di preparazione dell'unità prima dell'uso iniziale.

Poiché InstaShow™ può funzionare con diversi schermi, i passaggi necessari per completare l'installazione possono variare in relazione all'ambiente effettivo e alle specifiche dello schermo. Seguire le procedure di seguito e consultare le sezioni specificate per i dettagli.

1. Montare le antenne su InstaShow Host. Consultare [Montaggio di InstaShow Host a pagina 8](#) per i dettagli.
2. Collegare correttamente InstaShow Host allo schermo e all'alimentazione. Consultare [Impostazione di InstaShow Host a pagina 8](#) e [Collegamento del cavo HDMI e dell'alimentazione a pagina 11](#) per i dettagli.
3. Collegare InstaShow Button al dispositivo desiderato e applicare l'alimentazione in modo corretto. Consultare [Impostazione e alimentazione di InstaShow Button a pagina 13](#) per i dettagli.
4. Assicurarsi che tutti i dispositivi collegati siano accesi. Premere il pulsante sorgente sullo schermo e assicurarsi che si trasmetta la sorgente HDMI. Consultare [Associazione di InstaShow Button e InstaShow Host a pagina 16](#) per i dettagli.

Montaggio di InstaShow Host

Montare le due antenne su InstaShow Host ruotandole in senso orario (verso destra) e in senso antiorario (verso sinistra) per stringerle.

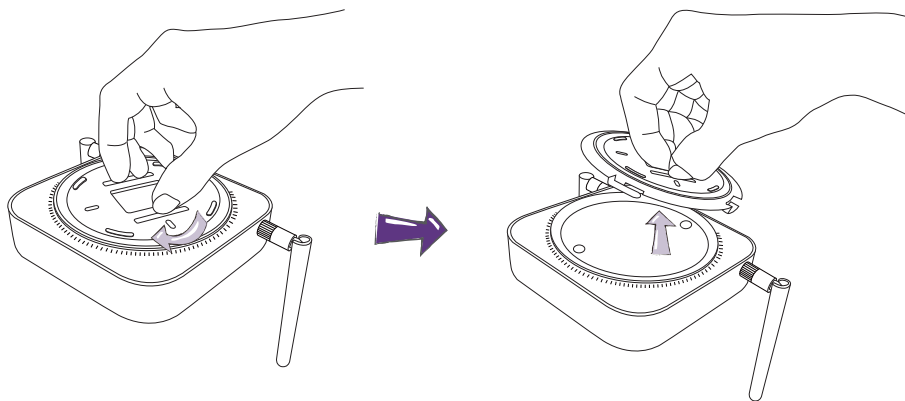


Impostazione di InstaShow Host

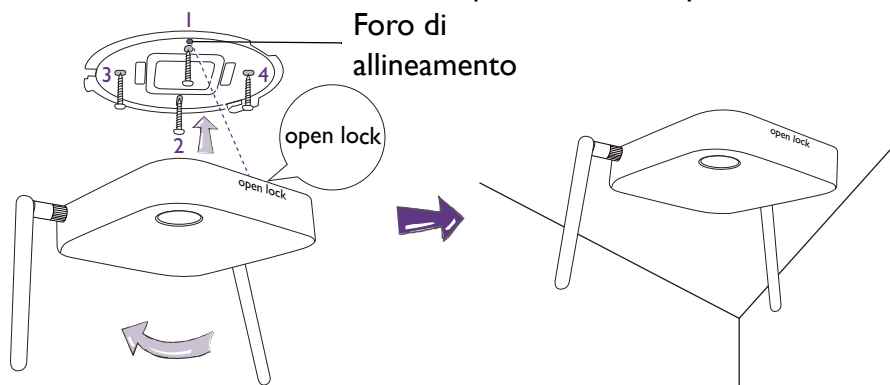
È possibile posizionare InstaShow Host in quattro diversi modi.

Montare InstaShow Host sul soffitto

1. Ruotare il coperchio in senso orario fino a rimuoverlo da InstaShow Host.



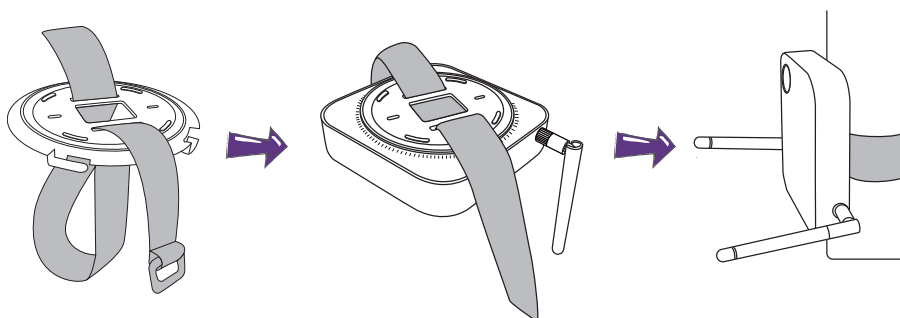
2. Posizionare il coperchio sul soffitto e individuare il foro di allineamento.
3. Usare le viti in dotazione per fissare il coperchio al soffitto.
4. Bloccare il primo foro (1).
5. Seguire le istruzioni nell'illustrazione di seguito per bloccare gli altri fori (2-4).
6. Ruotare InstaShow Host in senso antiorario per fissarlo al coperchio.



Montare InstaShow Host al montaggio a soffitto

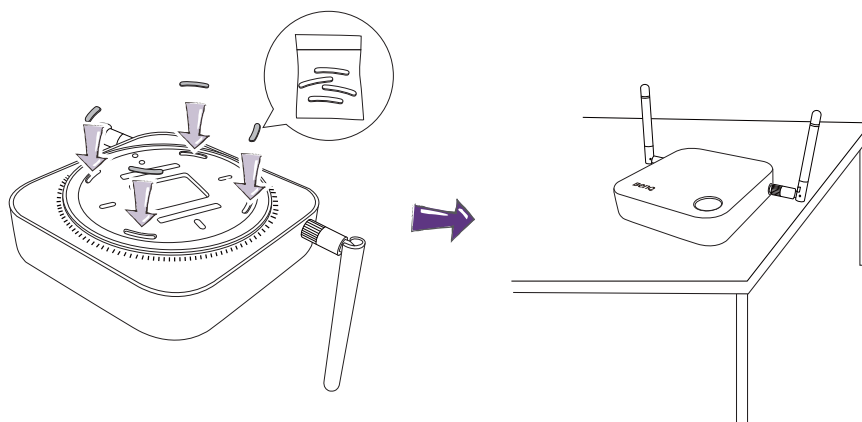
Se lo schermo è montato sul soffitto:

1. Montare InstaShow Host sul montaggio a soffitto utilizzando la fascetta in velcro in dotazione.
2. Fissare InstaShow Host al supporto di montaggio.
3. Usare la fascetta in velcro per fissare il supporto di montaggio e InstaShow Host al montaggio a soffitto come mostrato nell'illustrazione.



Sistemazione di InstaShow Host su un tavolo

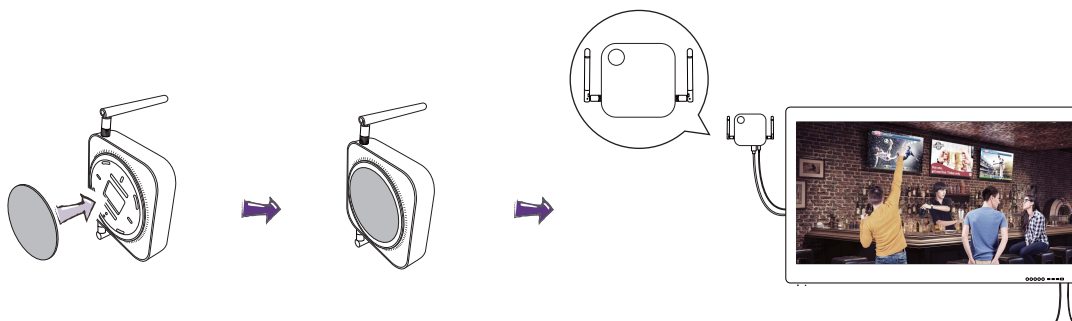
Se lo schermo è posizionato su un tavolo, fissare il piedino in gomma nelle aperture sul coperchio di InstaShow Host e posizionare InstaShow Host a destra dello schermo.



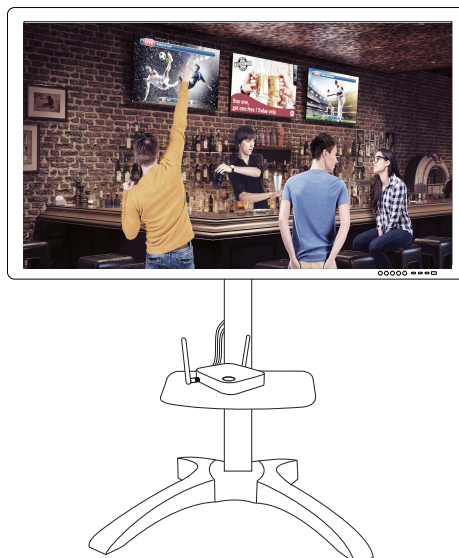
Installazione di InstaShow Host su una parete o carrello

Se è necessario installare InstaShow Host accanto allo schermo:

1. Usare il nastro in spugna rotondo biadesivo in dotazione e attaccarlo al coperchio di InstaShow Host.
2. Fissare InstaShow Host sulla parete accanto allo schermo.
3. Tenere le antenne lontano da oggetti che possono ostacolare il segnale.



È possibile posizionare InstaShow Host su un carrello per schermi. Consultare l'illustrazione.



Collegamento del cavo HDMI e dell'alimentazione

Una volta posizionato correttamente InstaShow Host accanto allo schermo, collegare il cavo HDMI e di alimentazione per garantire la trasmissione del segnale.

Per alimentare InstaShow Host, procedere in uno dei seguenti modi.

Montare l'adattatore. Consultare [Montaggio dell'adattatore a pagina 11](#) per i dettagli.

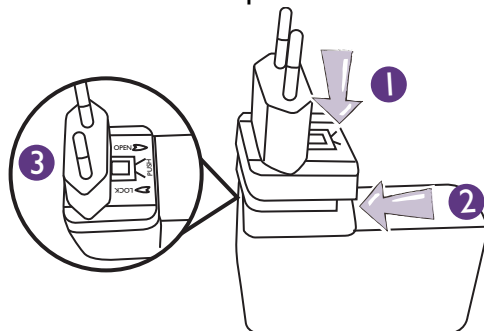
- Alcuni modelli di proiettori BenQ possono essere dotati di un jack USB tipo A (5 V/1,5 A) per alimentare InstaShow Host. Consultare [Alimentazione mediante un jack USB di tipo A \(5 V/1,5 A\) a pagina 12](#) per i dettagli.
- Per i modelli di schermi senza jack USB di tipo A (5 V/1,5 A), per l'alimentazione consultare [Alimentazione mediante un adattatore di alimentazione a pagina 13](#) per i dettagli.

Montaggio dell'adattatore

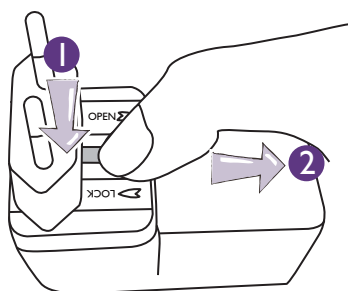
Ciascun adattatore InstaShow™ dispone di due spine incluse nella confezione: europea standard e inglese standard.

Per collegare la spina scelta, seguire le procedure.

1. Allineare e inserire il gancio inferiore dell'adattatore.
2. Eliminare lo spazio premendo la spina.
3. L'adattatore è montato una volta bloccato in posizione.



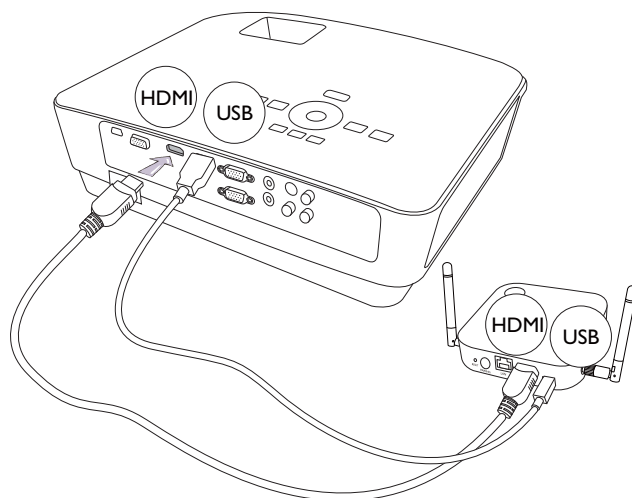
Per scollegare la spina, seguire le procedure.



1. Premere il perno nel centro.
2. Tirare indietro per aprire.

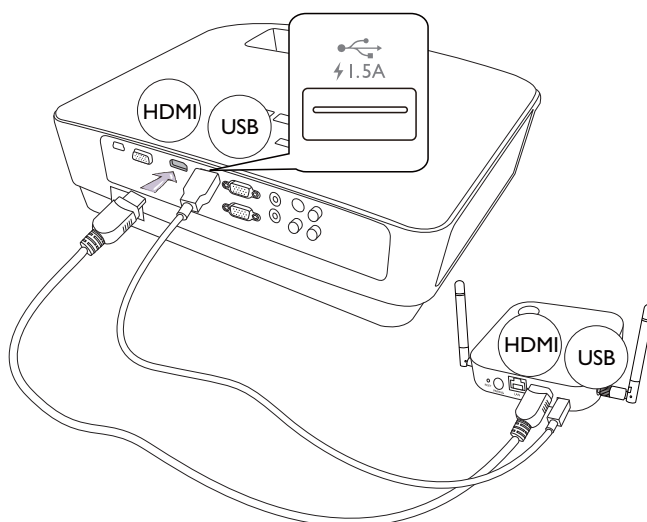
Collegamento del cavo HDMI

Collegare il cavo HDMI al jack di uscita HDMI di InstaShow Host e al jack di ingresso HDMI del proiettore.



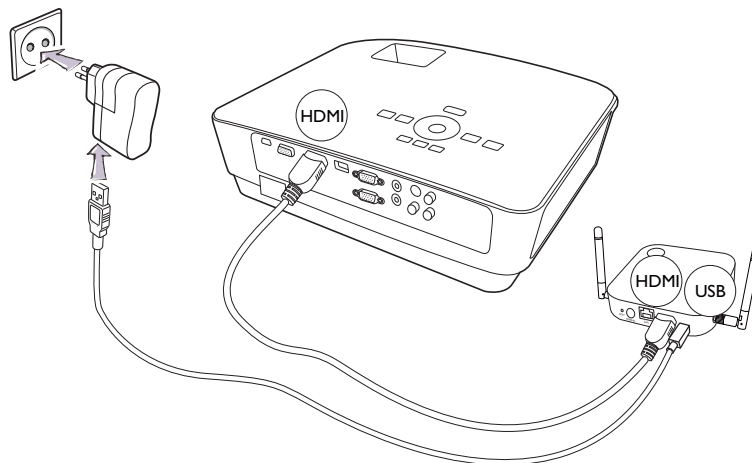
Alimentazione mediante un jack USB di tipo A (5 V/1,5 A)

È sufficiente collegare una estremità del cavo USB in dotazione al jack mini USB di InstaShow Host e l'altra estremità al jack USB tipo A (1,5 A) del proiettore BenQ. Consultare l'illustrazione.



Alimentazione mediante un adattatore di alimentazione

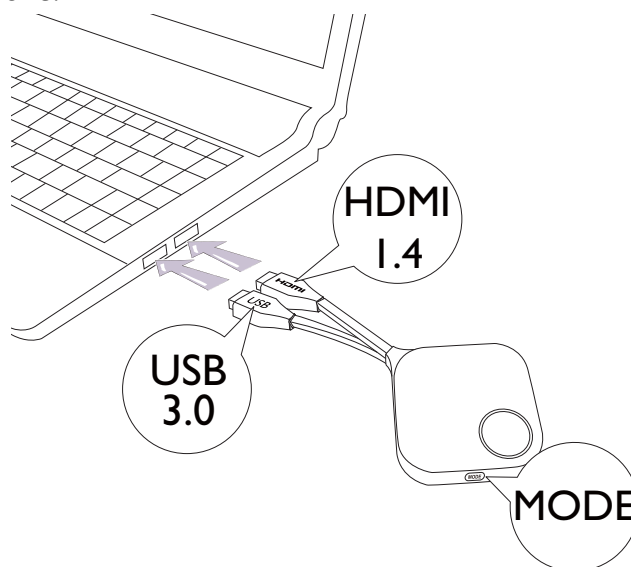
Collegare l'adattatore di alimentazione USB in dotazione al jack mini USB di InstaShow Host e collegare l'altra estremità alla presa a parete. L'indicatore LED sul pulsante di accensione di InstaShow Host si illumina di rosso fisso quando InstaShow Host è collegato all'alimentazione.



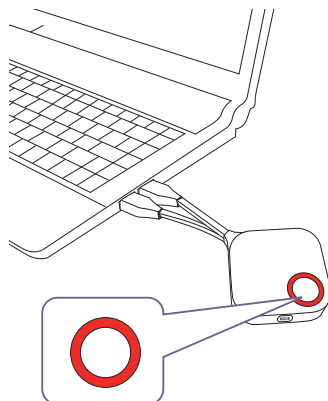
Per i prodotti IFP (Interactive Flat Panel) di BenQ, utilizzare un adattatore di alimentazione per alimentare il dispositivo.

Impostazione e alimentazione di InstaShow Button

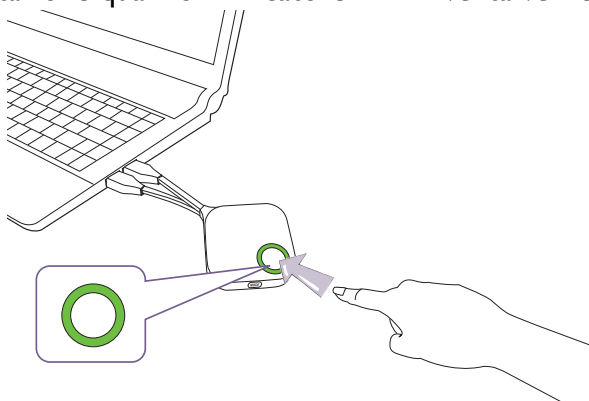
1. Collegare i jack HDMI e USB di InstaShow Button agli ingressi corrispondenti sul laptop. Consultare l'illustrazione.



2. L'indicatore LED di InstaShow Button si illumina di colore rosso quando Button tenta di connettersi a InstaShow Host.



3. Premere il tasto Presentazione quando l'indicatore LED diventa verde.

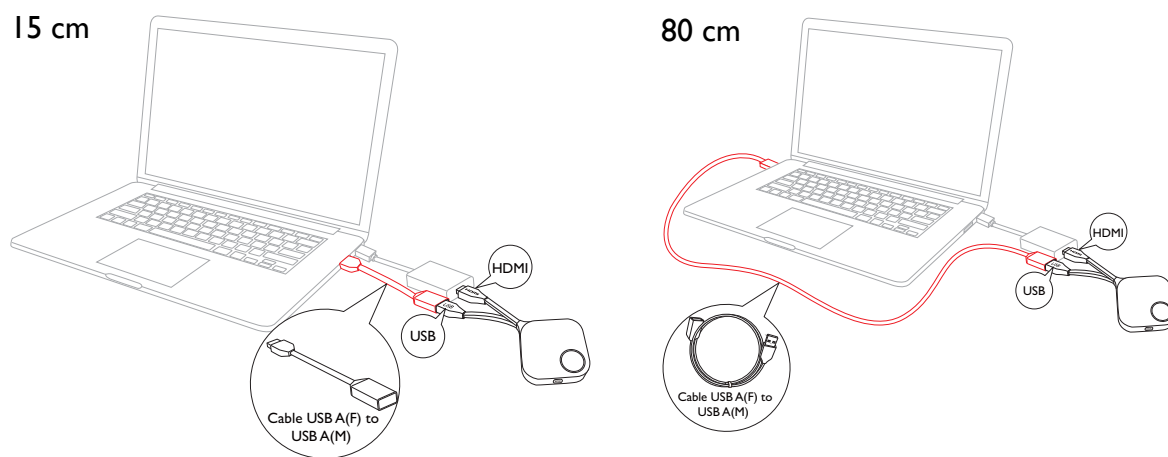


- Maneggiare il cavo del Button con cura. Una gestione errata può causare difetti.
 - Afferrare la spina e non il cavo quando si inseriscono o rimuovono gli InstaShow Button.
-

Uso del cavo da USB A(F) a USB A(M)

Per gli utenti di laptop vengono forniti due cavi USB per MacBook e Windows. Uno è di circa 15 cm, mentre l'altro è di circa 80 cm per adattarli alle diverse situazioni di utilizzo.

1. Inserire il cavo HDMI di InstaShow Button al convertitore HDMI del laptop.
2. Collegare il cavo USB A(F) al laptop.
3. Collegare il jack USB di InstaShow Button al cavo USB A(M).



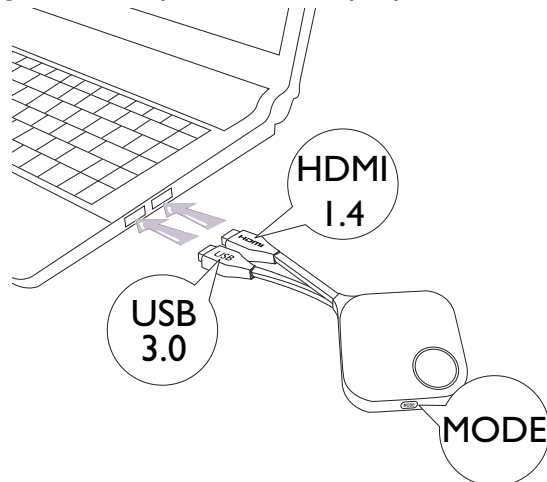
Assicurarsi di disporre di un convertitore HDMI funzionante.

Associazione di InstaShow Button e InstaShow Host

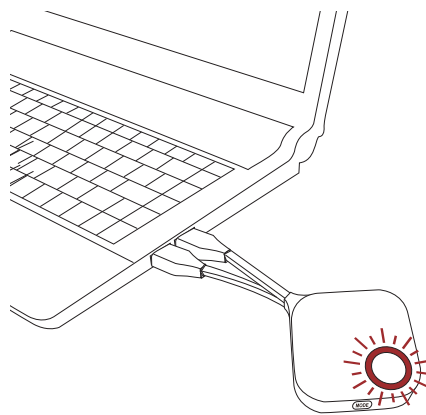
InstaShow™ include un InstaShow Host e due InstaShow Button, già associati prima della spedizione. In questo caso, non è necessario associarli nuovamente. Tuttavia, se si acquistano due o più set di InstaShow™, e si desidera associare un Button con un Host diverso, è necessario seguire le istruzioni di seguito. Se si acquista un kit InstaShow Button, e si desidera associare i nuovi Button con l'Host, è necessario seguire le istruzioni di seguito.

Quando InstaShow Host è posizionato sul tavolo

1. Assicurarsi che InstaShow Host sia pronto e alimentato. Collegare i jack HDMI e USB di InstaShow Button agli ingressi corrispondenti sul laptop.

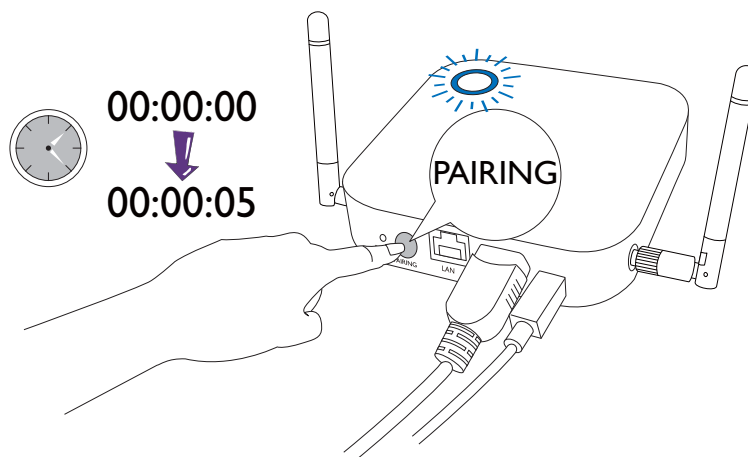


2. Quando InstaShow Button è collegato al laptop, l'indicatore LED di InstaShow Button lampeggia di colore rosso. InstaShow Button è in modalità associazione, attendere che sia eseguita l'associazione con InstaShow Host.

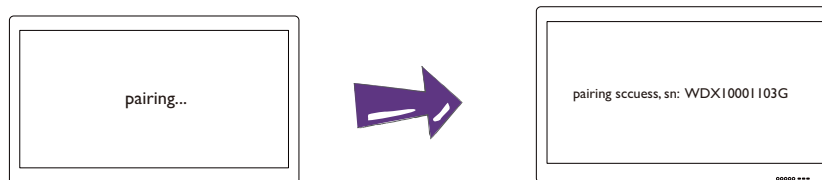
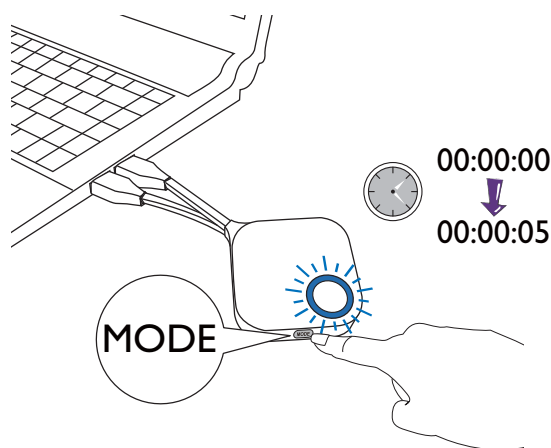


Se un InstaShow Button vicino è già stato associato con un InstaShow Host, l'indicatore sarà verde fisso.

3. Premere il tasto **PAIRING** di InstaShow Host per cinque secondi, l'indicatore LED di InstaShow Host lampeggia di blu per due minuti, in attesa dell'associazione con InstaShow Button.

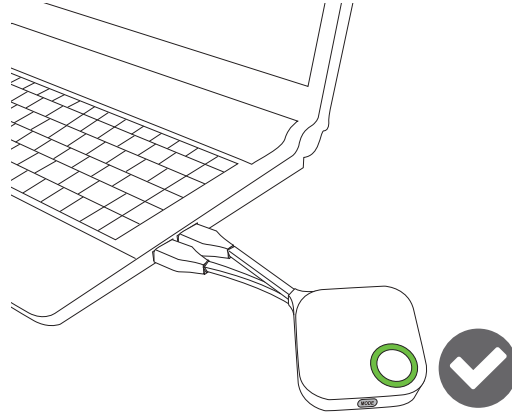


4. Premere il tasto **MODE** sul lato di InstaShow Button per cinque secondi. L'indicatore LED di InstaShow Button lampeggia di blu per circa 10 secondi. Il processo di associazione è in corso. Sullo schermo viene mostrato il messaggio "Associazione in corso".



Le immagini sono solo di riferimento. Ciascun prodotto ha un numero di serie diverso.

5. L'indicatore LED di InstaShow Button diventa verde fisso quando InstaShow Host e InstaShow Button sono associati.



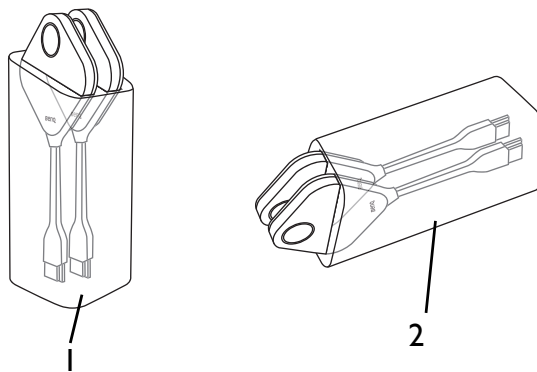
Il numero massimo di InstaShow Button che è possibile accoppiare con un InstaShow Host è 16.

Riattivazione di InstaShow Host

Quando l'indicatore di alimentazione di InstaShow Host diventa di colore verde fisso al 50%, premere il tasto Presentazione di InstaShow Button per avviare la presentazione, InstaShow Host si riattiva automaticamente.

Riporre gli InstaShow Button nell'alloggiamento

È possibile riporre gli InstaShow Buttons nell'alloggiamento in due modi. Posizionare gli InstaShow Button nell'alloggiamento in verticale (1) e in orizzontale (2). Consultare l'illustrazione.



Avvio e interruzione della presentazione

Questa sezione illustra il processo di avvio e interruzione della presentazione utilizzando InstaShow™.

Operazioni preliminari

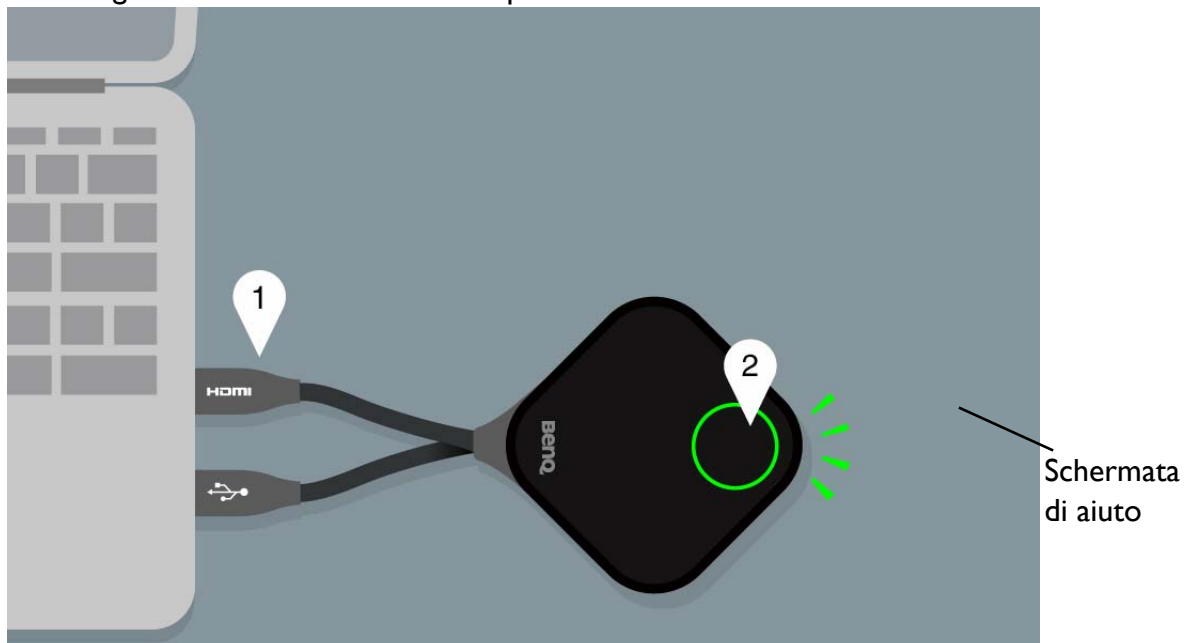
Assicurarsi che tutti i dispositivi collegati siano alimentati e pronti per la presentazione.

Poiché InstaShow™ può funzionare con diversi proiettori, IFP, TV o monitor con porte HDMI standard, i passaggi necessari per avviare una presentazione possono variare in relazione all'ambiente effettivo e alle specifiche dello schermo. Seguire le procedure di seguito e consultare le sezioni specificate per i dettagli.

1. Per avviare una presentazione, consultare [Avvio della presentazione a pagina 19](#) per i dettagli.
2. Per interrompere una presentazione, consultare [Presentazione inattiva a pagina 21](#) per i dettagli.
3. Per ulteriori informazioni su InstaVideo, consultare [Riproduzione dei video con InstaShow™ a pagina 22](#) per i dettagli.

Avvio della presentazione

1. Assicurarsi che InstaShow Host sia alimentato. Consultare [Collegamento del cavo HDMI e dell'alimentazione a pagina 11](#) per ulteriori informazioni.
2. Scegliere la sorgente HDMI dello schermo. È possibile visualizzare la schermata di aiuto.



3. Seguire le istruzioni nella Schermata di aiuto per alimentare InstaShow Button. È anche possibile consultare [Impostazione e alimentazione di InstaShow Button a pagina 13](#) per ulteriori informazioni. L'indicatore LED di InstaShow Button è verde fisso quando InstaShow Button è collegato e funzionante. È quindi visualizzata la Schermata inattiva.



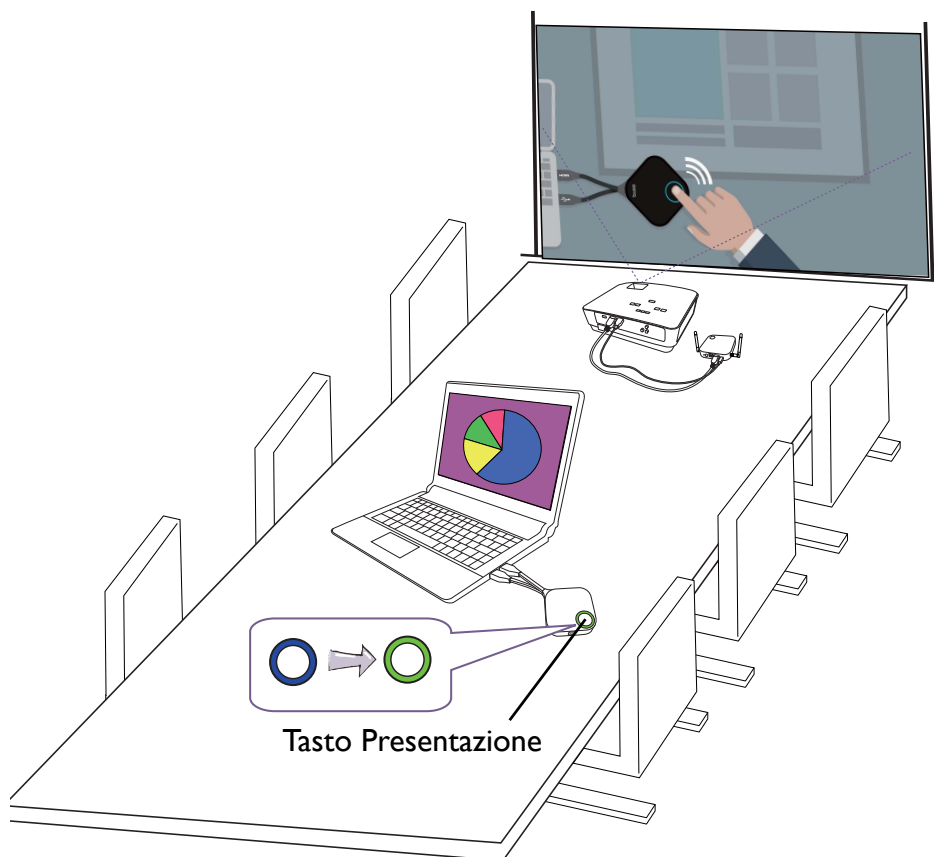
4. Per avviare la presentazione, premere il tasto Presentazione.
5. Il dispositivo avvia la presentazione, l'indicatore LDE di InstaShow Button diventa blu fisso.



- Assicurarsi che la distanza di trasmissione tra InstaShow Button e InstaShow Host sia compresa negli 8M senza ostacoli.
- InstaShow™ supporta i laptop MacBook e Windows per eseguire il mirroring del desktop esteso.

Presentazione inattiva

1. Per interrompere la presentazione, premere il tasto Presentazione.
2. Il dispositivo interrompe la presentazione, l'indicatore LED di InstaShow Button diventa verde.
3. Gli utenti possono premere il tasto Presentazione per tornare alla presentazione.

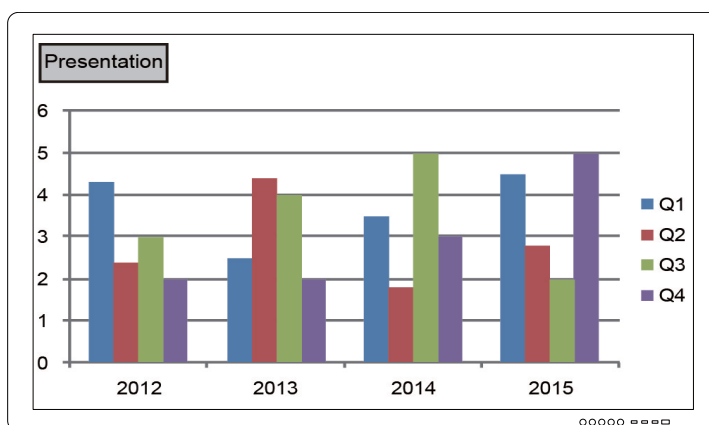


Riproduzione dei video con InstaShow™

La funzione esclusiva di InstaVideo ottimizza le impostazioni audiovisive di InstaShow™ in modo da passare automaticamente dalla modalità **Presentazione** più nitida alla modalità **Video** più fluida con audio stereo facendo clic sul pulsante senza richiedere assistenza all'IT, il la seccatura dei cavi o complesse impostazioni software. La possibilità per i presentatori di personalizzare rapidamente la proiezione per una maggiore produttività o rendere più fluidi i video 1080p wireless Full HD, consente agli utenti di fondere testo, grafici, immagini e audio e video multimediali senza problemi per riunioni più efficaci.

InstaVideo introduce due modalità: modalità **Presentazione** e modalità **Video**.

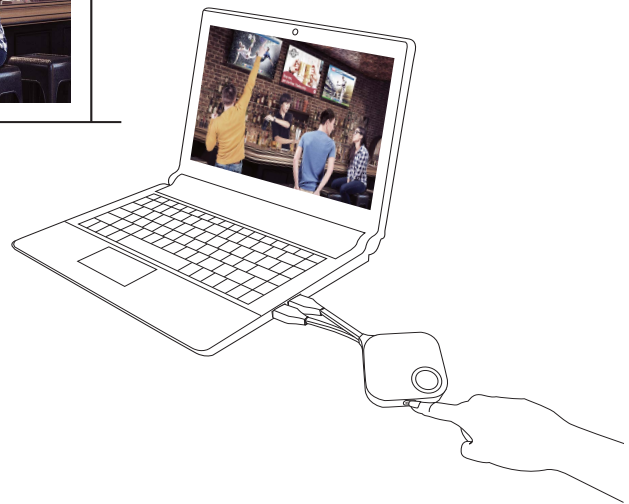
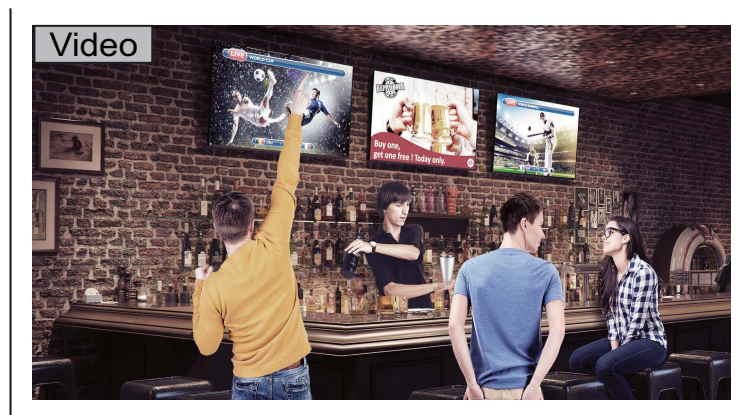
1. La modalità predefinita è la modalità **Presentazione**. Presenta i file dei documenti in modo nitido.



2. Per visualizzare in modo fluido i video 1080p Full HD, passare alla modalità **Video** premendo il tasto **MODE** per continuare.



3. Viene visualizzato il messaggio **Video** nell'angolo superiore sinistro dello schermo. Ora è possibile riprodurre in modo fluido i video 1080p Full HD.



InstaShow™ è principalmente per l'uso durante le presentazioni di lavoro con documenti come PowerPoint, Word, Excel, PDF, e filmati Full HD. Se gli utenti dispongono di uno schermo wireless home theater, contattare l'agente locale per informazioni sul prodotto BenQ WDP02 per l'uso nell'ambiente domestico.

Risoluzione dei problemi

Categoria	Problema	Causa	Soluzione
Schermo	La schermata non è visualizzata sullo schermo quando viene premuto InstaShow Button.	Il sistema è bloccato.	Gestione web > Impostazioni avanzate> Blocco schermo > Disattiva
		InstaShow Button si sta collegando a un altro InstaShow Host.	InstaShow Button deve essere associato nuovamente con InstaShow Host.
		Durata della pressione insufficiente.	Premere il tasto Presentazione fino a quando l'indicatore LED diventa da verde a blu.
	La schermata è nera o lampeggia quando InstaShow Host esegue la presentazione (alimentazione collegata tramite USB tipo A non garantita con 5 V 1,5 A).	Alimentazione insufficiente	Cambiare l'alimentatore di InstaShow Host e usare un adattatore di alimentazione.
	La schermata è ritardata e l'audio a volte si interrompe.	Alimentazione insufficiente per InstaShow Button. È possibile utilizzare la porta USB 2.0 dei laptop meno recenti per alimentare InstaShow Button.	<ul style="list-style-type: none"> • Assicurarsi di usare la USB 3.0 per alimentare InstaShow Button. • Se la porta USB 2.0 è la sola possibilità di alimentazione di InstaShow Button, provare a ridurre il consumo energetico di InstaShow Button cambiando Modalità qualità immagine su Potenza bassa nella Gestione web.
		Interferenze Wi-Fi o attenuazione del segnale	<ul style="list-style-type: none"> • Assicurarsi che la distanza di trasmissione sia entro 8M e senza ostacoli. • Riavviare InstaShow Host per cercare nuovamente il canale Wi-Fi 5G. • Accedere alla Gestione web > Rete wireless > Impostazione radio Wi-Fi > e toccare il pulsante Ripeti ricerca.

Categoria	Problema	Causa	Soluzione
Schermo	Il messaggio "nessun segnale" da InstaShow Host viene mostrato sullo schermo quando InstaShow Button sta eseguendo la presentazione.	Connessione lenta HDMI tra il laptop e InstaShow Button.	Riconnettere il cavo HDMI di InstaShow Button.
		Il laptop non riesce a rilevare il secondo monitor.	<ul style="list-style-type: none"> • Riconnettere il cavo USB di InstaShow Button. • Riavviare il laptop.
	Viene mostrata la schermata ma non viene riprodotto l'audio sul sistema audio della sala riunioni.	Il segnale audio sul laptop è disattivato.	Fare clic con il tasto destro sull'icona dell'altoparlante e riattivare l'audio.
		L'uscita audio del laptop non è stata impostata per il secondo schermo (InstaShow™) dall'EDID di InstaShow Button.	Cambiare l'uscita audio predefinita per il secondo schermo (InstaShow™) sul laptop.
InstaShow Button	Il contenuto viene rimosso dallo schermo e l'indicatore LED del Button lampeggia di rosso.	Connessione wireless assente tra InstaShow Button e InstaShow Host.	<ol style="list-style-type: none"> 1. InstaShow Host ripristina automaticamente la connessione Wi-Fi. 2. In caso di errori, l'indicatore LED del Button lampeggia di rosso. 3. Scollegare il Button dal laptop e riprovare.
		Interferenze Wi-Fi o attenuazione del segnale	Assicurarsi che la distanza di trasmissione sia entro 8M e senza ostacoli.
	L'indicatore LED di InstaShow Button lampeggia di rosso quando è acceso.	InstaShow Host non è stato acceso.	Assicurarsi che InstaShow Host sia acceso.
		InstaShow Host non è stato associato con InstaShow Button.	InstaShow Host deve essere associato nuovamente con InstaShow Button.
		Interferenze Wi-Fi o attenuazione del segnale	Assicurarsi che la distanza di trasmissione sia entro 8M e senza ostacoli.
L'indicatore LED di InstaShow Button è sempre spento.	Non è presente alimentazione.	Verificare la porta USB del laptop. Se la porta non funziona, provare altre porte USB.	

Categoria	Problema	Causa	Soluzione
InstaShow Button	InstaShow Button a volte si riavvia automaticamente.	Alimentazione insufficiente	<ul style="list-style-type: none"> • Assicurarsi di usare la USB 3.0 per alimentare InstaShow Button. • Se la porta USB 2.0 è la sola possibilità di alimentazione di InstaShow Button, provare a ridurre il consumo energetico di InstaShow Button cambiando Modalità qualità immagine su Potenza bassa in Gestione web.
InstaShow Host	Sullo schermo non viene visualizzato nulla.	Lo schermo è spento.	Accendere lo schermo.
		È stato selezionato l'ingresso errato.	Selezionare l'ingresso corretto.
		Il cavo dello schermo non è collegato correttamente.	Inserire nuovamente il cavo HDMI tra InstaShow Host e il dispositivo di visualizzazione.
		Lo schermo non mostra la risoluzione di uscita di InstaShow Host a 720p nella "Schermata di aiuto" o "Schermata inattiva".	Sostituire lo schermo con uno in grado di supportare la risoluzione di uscita a 720p.
		InstaShow Host è in Modalità standby rete quando è attiva la funzione standby di rete.	Premere il tasto Presentazione di InstaShow Button per avviare la presentazione.
		InstaShow Host è in Modalità standby HDMI quando è attiva la funzione standby HDMI.	Premere brevemente il pulsante di accensione su InstaShow Host o accendere lo schermo (collegato a InstaShow Host con un cavo HDMI). InstaShow Host si riattiva automaticamente.
		InstaShow Host è spento.	Premere brevemente il pulsante di accensione su InstaShow Host.
EDID	Una volta collegato InstaShow Button al laptop, il secondo schermo (InstaShow™) non viene rilevato.	Alimentazione insufficiente	Cambiare l'alimentatore di InstaShow Host e usare un adattatore di alimentazione.
		Connessione lenta HDMI tra il laptop e InstaShow Button.	Riconnettere il cavo HDMI di InstaShow Button.
		Problemi con il laptop	Riavviare il laptop.
		InstaShow Button è spento.	Riconnettere il cavo USB di InstaShow Button.

Categoria	Problema	Causa	Soluzione
Associazione	Sullo schermo viene visualizzato il messaggio "accoppiamento non riuscito" da InstaShow Host durante l'associazione di InstaShow Host con InstaShow Button.	1. Errore: 004 2. InstaShow Host ha raggiunto il numero massimo di associazioni.	Accedere alla Gestione web, quindi selezionare Stato associazione > Elimina . Eliminare le associazioni non necessarie.
		Interferenze Wi-Fi o attenuazione del segnale	Assicurarsi che la distanza di trasmissione sia entro 8M e senza ostacoli.
		InstaShow Button non è entrato in modalità associazione.	Quando InstaShow Host entra in modalità associazione, anche InstaShow Button deve entrare in modalità associazione entro due minuti.
Software Windows	Durante la presentazione di un file video con Gom Media Player, l'immagine a schermo interno è tagliata nella metà superiore e inferiore.	Lettores multimediale	Usare altri lettori multimediali per riprodurre i file video, ad esempio Windows Media Player.
Gestione web	Impossibile accedere	Account e password dimenticati.	1. Ripristinare InstaShow Host. 2. L'account di accesso predefinito è: admin. 3. La password di accesso predefinita è: 0000.
	Il laptop non può connettersi all'SSID con la password corretta per il Wi-Fi.	Il modulo Wi-Fi del laptop non supporta 802.11 AC.	Il laptop può connettersi a InstaShow Host con un cavo Ethernet invece di una connessione Wi-Fi.

Specifiche del prodotto

Caratteristica			
Colore	Nero		
Uscite video	HDMI 1.4, conforme con HDCP		
Frequenza fotogrammi	Fino a 30fps in relazione all'ambiente		
Risoluzione uscita	Timing video: 1280 x 720 (720P), 1920 x 1080 (1080p) Timing PC: 800 x 600, 1024 x 768, 1280 x 768, 1280 x 1024, 1280 x 960, 1360 x 768, 1440 x 900, 1400 x 1050, 1680 x 1050		
Risoluzione ingresso	Fino a 1920 x 1080		
Numero di connessioni contemporanee	16		
Audio	Stereo, qualità radio 16 bit a 48 KHz		
Protocollo trasmissione wireless	IEEE 802.11ac, 5 GHz, 2T2R		
Frequenza dati wireless	Fino a 400 Mbps		
Banda di frequenza	5 GHz		
Protocollo di autenticazione	WPA2 (WPA2-PSK (Chiave pre-condivisa) / WPA2-Enterprise)		
Sicurezza (crittografia)	AES 128 bit		
Piattaforma supportata	Windows, MAC, Chrome. Qualsiasi sistema operativo che supporti lo standard HDMI 1.4		
Portata	Massimo 8M tra InstaShow Button e InstaShow Host		
Intervallo di temperatura	Operativa: da 0°C a +40°C (da +32°F a +104°F)		
	Stoccaggio: da -10°C a +60°C (da +14°F a +140°F)		
Umidità	Stoccaggio: da 5% a 90% di umidità relativa, senza condensa		
	Operativa: da 10% a 80% di umidità relativa, senza condensa		
InstaShow Button			
Cavo	USB tipo A, cavo HDMI	Alimentazione	CC 5 V ± 10%, 0,9 A
Pulsante Ripristina	x1	Consumo energetico	normale: 4,5 W
Tasto modalità	x1	Dimensioni	84,5*189,55*19,9 mm
LED	Rosso (avvio), Verde (Wi-Fi connesso), Blu (presentazione)	Peso	100 g
InstaShow Host			
Pulsante di accensione	x1	Alimentazione	CC 5 V ± 10%, 1,5 A
Tasto associazione	x1	Consumo energetico	Normale: 5 W
LAN	x1 (10/100 Mbps)		Standby rete: 2 W
Uscita video	x1 HDMI 1.4 (video e audio)		Standby HDMI: 0,02 W

Caratteristica			
Jack alimentazione CC	x1 (micro USB)	Dimensioni	110*110*27 mm (99 mm con antenna, antenna e piedino in gomma non inclusi)
LED	Rosso (avvio), Verde (pronto per la connessione), Blu (presentazione)	Peso (inclusa antenna)	150 g
Alloggiamento			
Dimensioni	85*97,5*170,4 mm	Peso	630 g